

# Kompakt Förderanlage

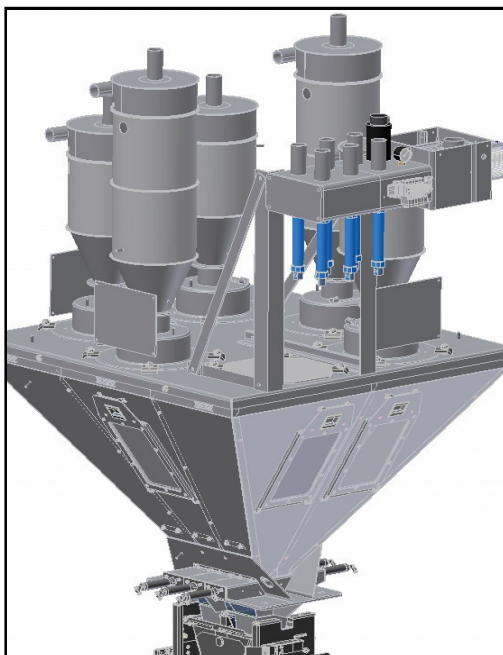


Die Kompakt Förderanlagen von PROCESS CONTROL stellen für viele Anwendungen eine Alternative zu den traditionellen, zentralen Fördersystemen dar.

Dort, wo sie technisch einsetzbar sind bieten sie die volle Funktionalität normaler Förderanlagen bei extrem reduzierten Anschaffungskosten.

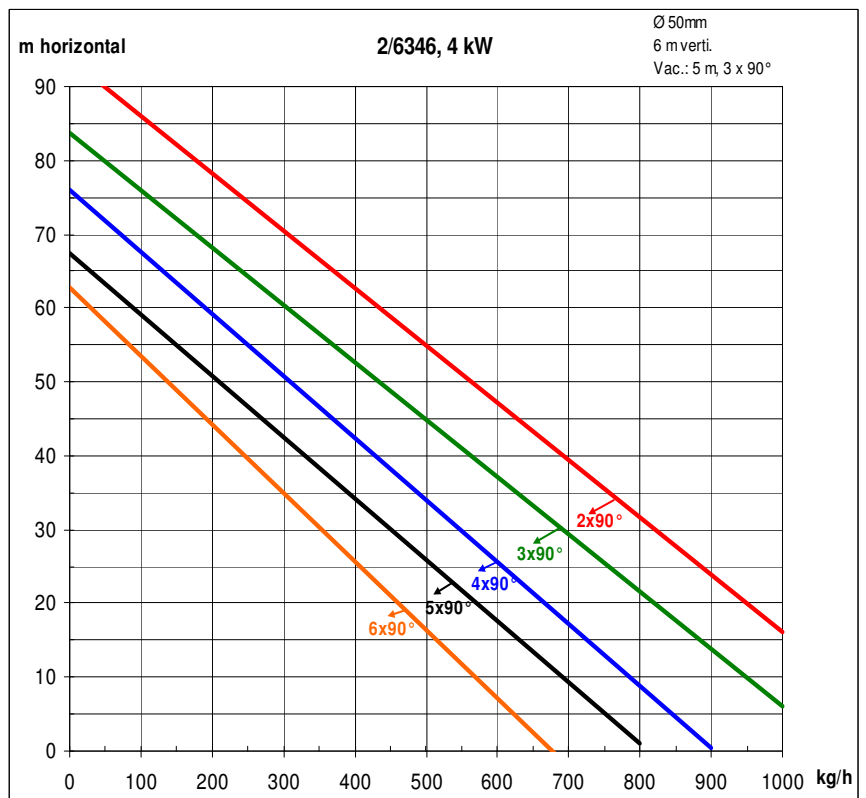
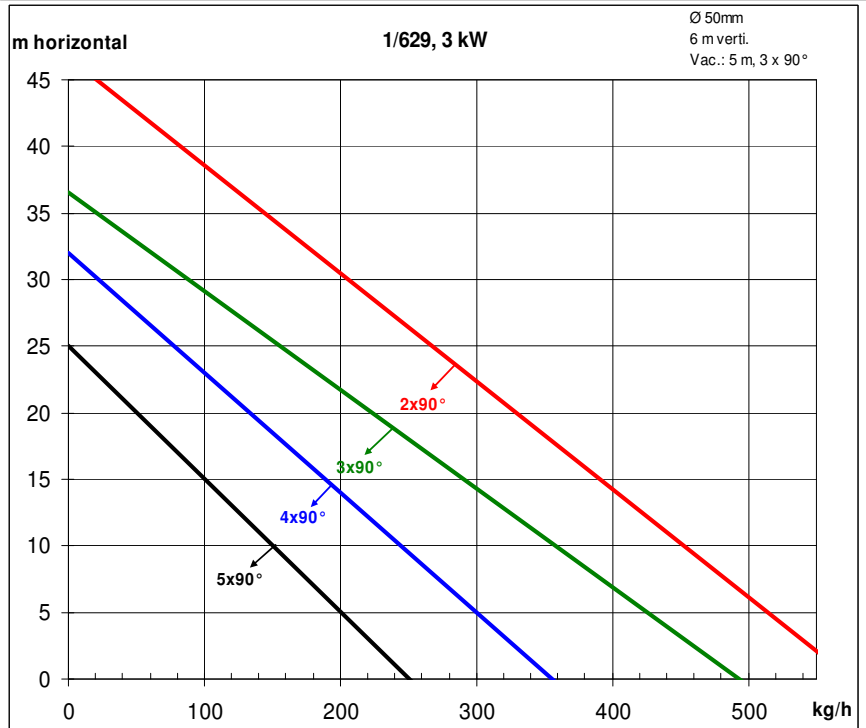
Kompakt Förderanlagen bestehen typischerweise aus einer Ringspalt-Vakuumpumpe, einer „LOCO“-Fördersteuerung (mit optischem und akustischem Alarm), einem „VacuBloc“ Multi-Saugfreigabeventil-Block (mit Sicherheitsventil und Manometer) und RX Förderabscheidern (15dm<sup>3</sup>).

Durch den modularen Aufbau und die Optional erhältlichen Aufrüstkomponenten, können die unterschiedlichsten Anforderungen erfüllt werden.

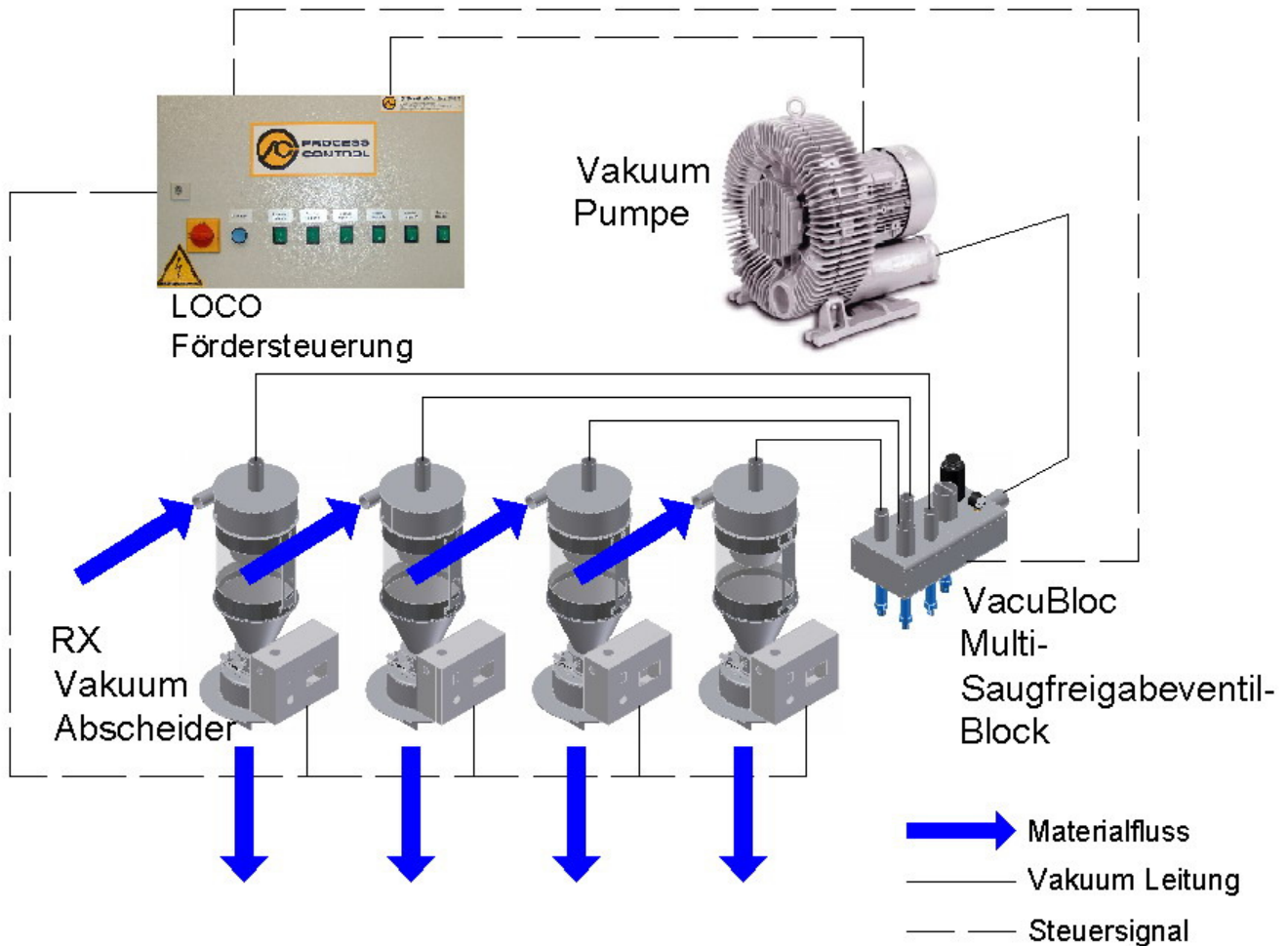


Kompakt-Förderanlage auf einem GUARDIAN® Chargemischer

## Förderleistungen



# Kompakt Förderanlage



## OPTIONEN

- Absauglanze mit 5 m Förderschlauch
- Fördersteuerung und VacuBloc für 4 oder für 6 Förderabscheider
- Vakuumschlauch zwischen Pumpe und VacuBloc und Kabellänge zwischen VacuBloc und Steuerung 5 m, optional 10 m
- 5 m oder 10 m Anschlusskabel
- Zentralfilter (selbstreinigend)
- Filter vor der Vakuumpumpe
- Zusätzliches Manometer für die Filterüberwachung
- Zwischentrichter 20 dm<sup>3</sup>
- Zwischentrichter 50 dm<sup>3</sup>
- Pneumatisch gesteuertes Schwenkschieberventil bei der Verwendung mit kontinuierlichen gravimetrischen Mischern

Rohr- und Schlauchmaterial bieten wir auf Anfrage gerne an.



**PROCESS CONTROL Corporation**  
**Hauptsitz**

6875 Mimms Drive, Atlanta, GA 30340 USA  
 Tel: (+1) 770 449-8810 Fax: (+1) 770 449-5445

Werk für Europa

**PROCESS CONTROL GmbH**  
 Industriestr. 15, 63633 Birstein, Deutschland  
 Tel: (+49) 0 60 54 - 91 29 0 Fax: (+49) 0 60 54 - 91 29 99  
 E-Mail: info@ProcessControl-GmbH.de  
 Internet: www.ProcessControl-GmbH.de