

GF-Serie

Folienschneidmühlen und Zubehör



Die GF-Serie: Folienschneidmühle, Teil eines asr®-Systems, zum Recyclen von Randstreifen, Rollenabfall und losem Abfall. (Abgebildet ist ein GFC30 mit Rollenzuführung, Hydrauliklift zum Öffnen der Mühle und einem AEN Luftabscheider optional.

Die GF-Serie Folienschneidmühle von PROCESS CONTROL ist Teil eines kompletten asr®-Systems für Inline-Recycling von Folienabfällen.

Drei Schneidkammergrößen sind erhältlich und einige in der Leistung unterschiedliche Motoren sind möglich um die erforderliche Menge an Recyclingmaterial zu zerkleinern. Die Mühlen der GF-Serie sind in der Lage mit den jeweiligen Optionen Randstreifen, Rollenmaterial und loses Material zu verarbeiten.

Die Mühlen der GF-Serie sind konstruiert um effizientes, gleichförmiges Mahlgut herzustellen. Die drei Rotormesser sind zum (zu den) Statormesser(n) in einem Winkel angestellt (Scherenschnittprinzip) und produzieren einen sauberen Schnitt für maximale Schüttdichte und Fließfähigkeit des Schnittgutes. Die standardmäßig karbidbeschichteten Messer haben eine sehr hohe Standzeit. Das offene Rotordesign verbessert die Abkühlung des Luftstroms und erlaubt somit die höchstmögliche Verarbeitungsmenge.

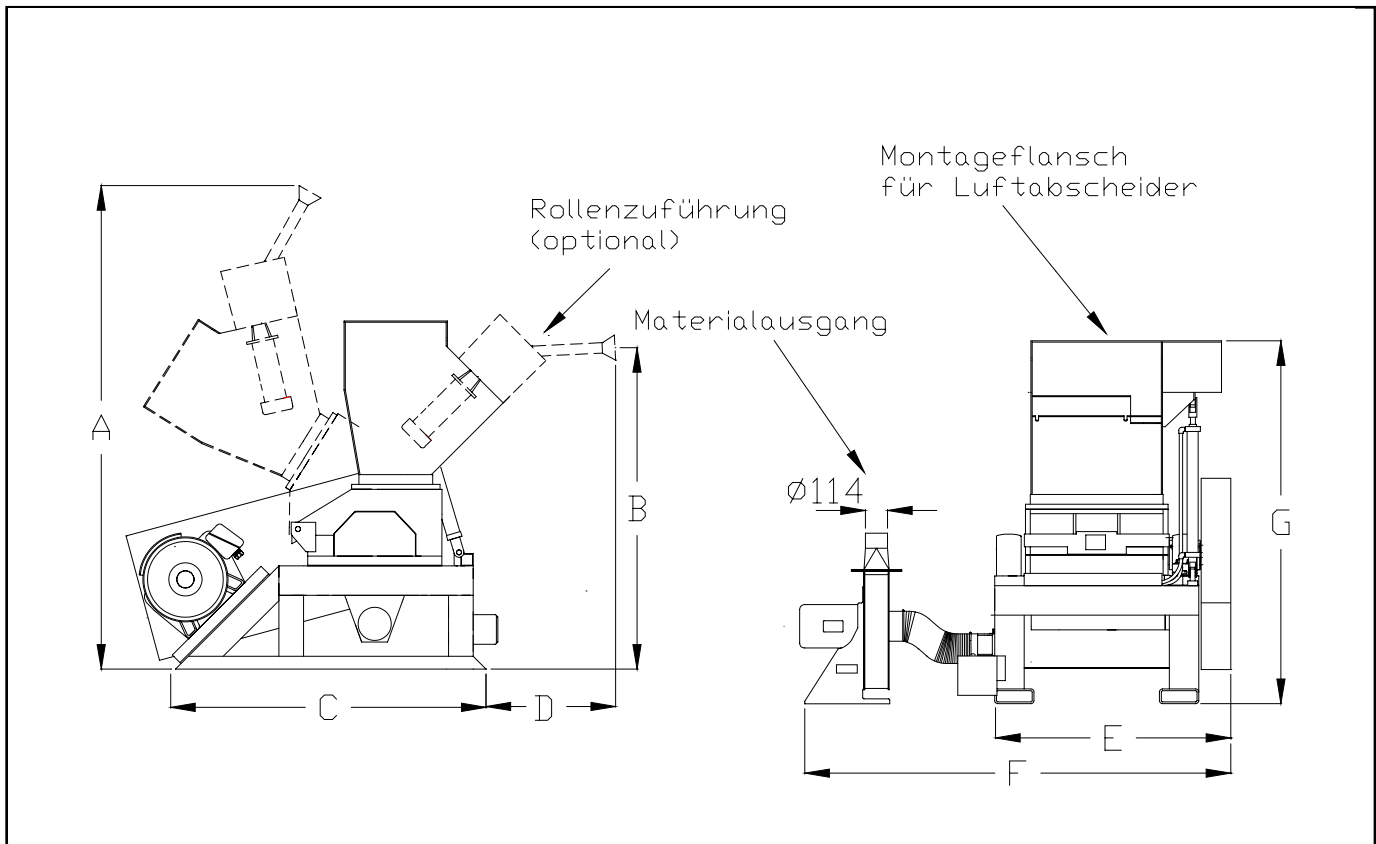
Nach der Schneidkammer fällt das Material durch ein Sieb, welches für die Verwendung und das Material gewählt ist. Das Material fällt durch das Mühlensieb und wird durch das Mahlgutgebläse, das zu jeder GF-Serien-Mühle gehört, dem Prozess zugeführt.

Die GF-Serien-Mühlen sind konstruiert für die Verwendung eines AEN Luftabscheiders, der optional erhältlich ist. Der AEN trennt effektiv eine große Menge geförderter Luft von Randstreifen, die von einem Inducer aufgenommen werden. Der Rollenabfall kann dem Prozess durch den Einsatz einer optionalen RN-Serien Rollenzuführung wieder zugeführt werden. Die Rollenzuführung ist mit gerändelten Rollen ausgestattet, die einen strammen Zug an der Folie garantieren ohne sich zu umwickeln. Sie sind erhältlich in mehreren Größen mit Motoren mit veränderbaren Geschwindigkeiten von 1 bis 10 m/min.

Die Mühlensteuerung enthält den Motorstarter der Mühle und sie enthält, wenn als Teil eines kompletten asr®-Systems bestellt, in der Regel die Steuerung für die Inducer und Rollenzuführungen.

PROCESS CONTROL Mühlen sind speziell zum Zerkleinern dünner Folien konstruiert. Viele dieser hier beschriebenen Eigenschaften sind bei ähnlichen Konstruktionen nicht erhältlich. Das aufgabenspezifische Design der GF-Serien-Mühlen produziert höhere Schüttdichten und bessere Fließfähigkeiten, welche die Materialmenge, die dem Prozess zurückgeführt werden kann, maximiert.

Folienschneidmühlen und Zubehör



Mühle, Modell	A (mm)	B (mm)	C (mm)	D (mm)	E (mm)	F (mm)	G (mm)
GFA	1765	1445	660	340	660	1453	1631
GFB	1955	1200	1145	545	830	1200	1495
GFC	2100	1265	1360	485	910	1425	1525
GFD	2735	1745	1690	675	1220	2200	1875

SPEZIFIKATION

- ▶ offene Rotorschneidkammer, Rotor außen kugelgelagert
- ▶ 3 (2 GFA) Rotormesser, 1 (2 GFD) Statormesser
- ▶ 1,5 kW Mahlgutgebläse (GFD: 4 kW)
- ▶ Ausführung in Normalstahl
- ▶ karbidbeschichtete Messer
- ▶ Elektrizität: Spannungsanforderung 400V/3Ph/50Hz serienmäßig (andere möglich). Eine EFN-Steuerung bieten wir separat an.

OPTIONEN

- ▶ Speziallackierung
- ▶ spezielle Elektrik
- ▶ hydraulische Schneidkammeröffnung (nicht für GFB, für GFD serienmäßig)
- ▶ Schalldämpfer
- ▶ AEN Luftabscheider
- ▶ RF-Serie Rollenführung



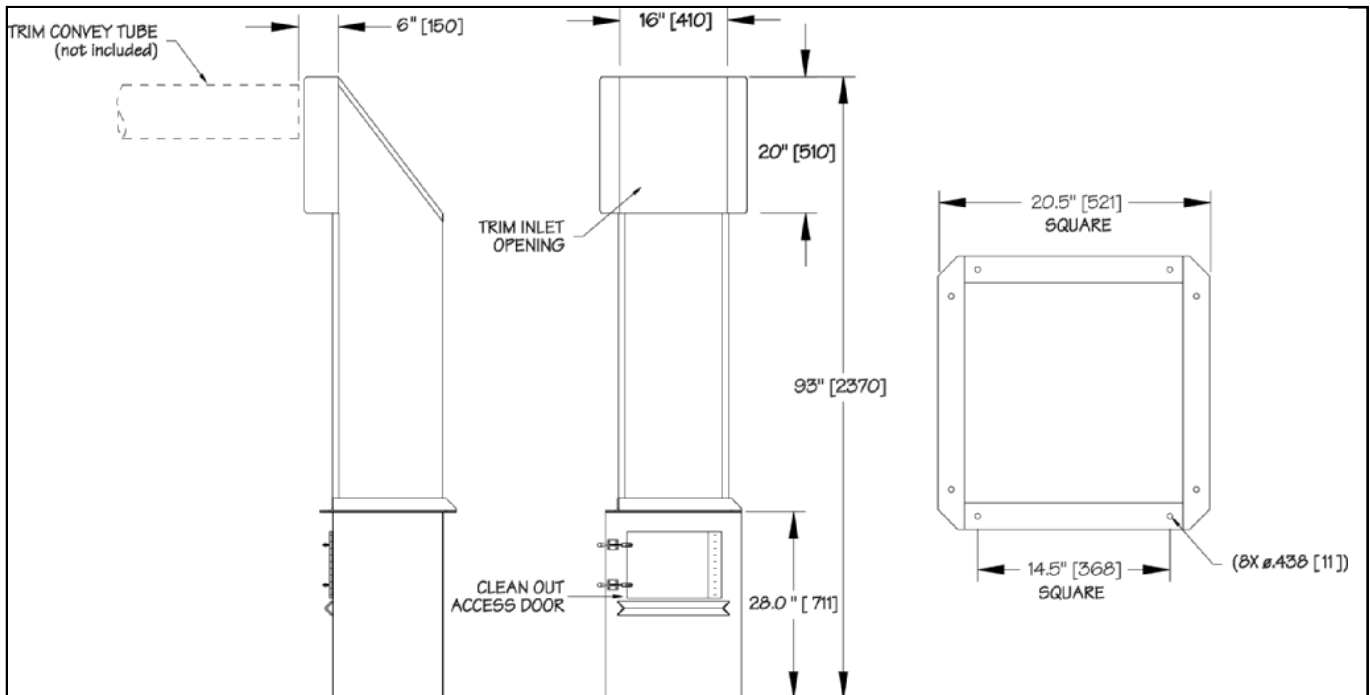
PROCESS CONTROL Corporation
Hauptsitz

6875 Mimms Drive, Atlanta, GA 30340 USA
Tel: (+1) 770 449-8810 Fax: (+1) 770 449-5445

Werk für Europa

PROCESS CONTROL GmbH
Industriestr. 15, 63633 Birstein, Deutschland
Tel: +49 (0) 60 54 - 91 29 0 Fax: +49 (0) 60 54 - 91 29 99
E-Mail: info@ProcessControl-GmbH.de
Internet: www.ProcessControl-GmbH.de

AEN Luftabscheider

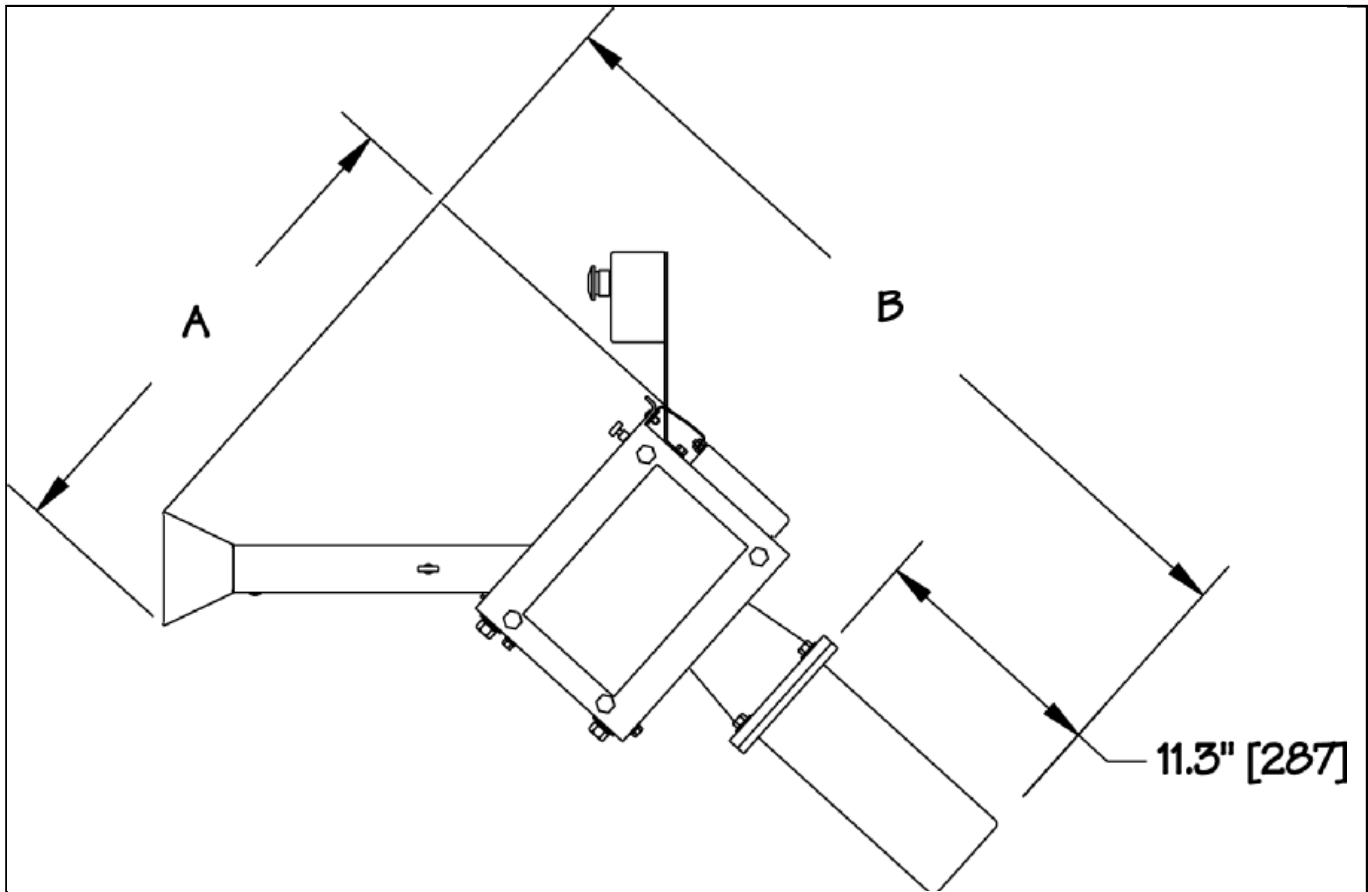


SPEZIFIKATION für AEN Luftabscheider

Text (Spezifikation)

Modell	Anzahl Randstreifenförderanlagen maximal	Gewicht in kg
AEN	zwei Stück IN415 (11kW)	35

RFN Rollenzuführung



SPEZIFIKATION

Modell	Modell Mühle	Größe Einlass (mm)	A (mm)	B (mm)	Gewicht (kg)
RFN14	GFB	230x63	584	895	90
RFN15	GFC, GFD	280x50	584	970	100
RFN16	GFD	350x50	615	1050	115



**PROCESS CONTROL
Corporation**
Hauptsitz

6875 Mimms Drive, Atlanta, GA 30340 USA
Tel: (+1) 770 449-8810 Fax: (+1) 770 449-5445

Werk für Europa

PROCESS CONTROL GmbH
Industriestr. 15, 63633 Birstein, Deutschland
Tel: +49 (0) 60 54 - 91 29 0 Fax: +49 (0) 60 54 - 91 29 99
E-Mail: info@ProcessControl-GmbH.de
Internet: www.ProcessControl-GmbH.de