

PF Serie

Pulverdosierer



PFC V2

Der PF Serie Pulverdosierer von Process Control bietet beispiellose Dosier-Genauigkeit im Bereich von Durchsatzraten zwischen 80g/h und 1.500 – 2.000 kg/h (je nach Schüttdichte und Dosiereigenschaft des Gutes).

Der Dosiertrog, aus elektropoliertem Edelstahl, ist für schwerfließende Schüttgüter ausgelegt. Der Querschnitt geht von quadratisch auf rund über, sorgt so für eine Entspannung der Dosiermaterialien und hält sie dadurch fließ- und dosierfähig. In diesem Dosiertrog läuft ein mit separater Drehzahlsteuerung laufendes Rührwerk. Durch eine besondere Geometrie des Rührflügels lassen sich praktisch alle pulverförmigen Rohstoffe präzise und wiederholgenau dosieren. Oben auf dem Gerät können verschiedene Trichterweiterungen mit einem Spannring aufgesetzt werden. Dadurch wird die Reinigung und das Zerlegen des Gerätes besonders einfach.

Das Rührwerk und die Dosierschnecke sind mit separaten, drehzahlgesteuerten Antrieben ausgestattet, die für einen störungsfreien Materialfluss bei allen Schnecken-geschwindigkeiten sorgen. Die Dosierschnecken sind in verschiedenen Konfigurationen, von halber bis voller Steigung, mit einem Schnecken-durchmesser von 6,35 – 57 mm, verfügbar. Die Steuerung der Pulver-dosierer der PF Serie können mit Steuerungen für periodische Rührwerk Bedienung konfiguriert werden, was besonders bei sehr niedrigen Durchsatzraten nützlich ist. Zusätzlich erlaubt dieses, in der Geschwindigkeit variable, Rührwerk eine zuverlässige Auflockerung des Dosierguts in allen Dosierbereichen. Die beispiellose Dosiergenauigkeit der PF Serie Pulverdosierer wird durch eine Signal-Filtrations-Methode (zum Patent angem.) erreicht, die eine sehr genaue und reproduzierbare gravimetrische Dosierung erlaubt. Trotz Vibration am Montageort und EMV verseuchtem Umfeld.

Der Pulverdosierer ist als „Stand Alone“ Lösung oder als Element eines kontinuierlichen oder diskontinuierlichen gravimetrischen Mischers erhältlich.

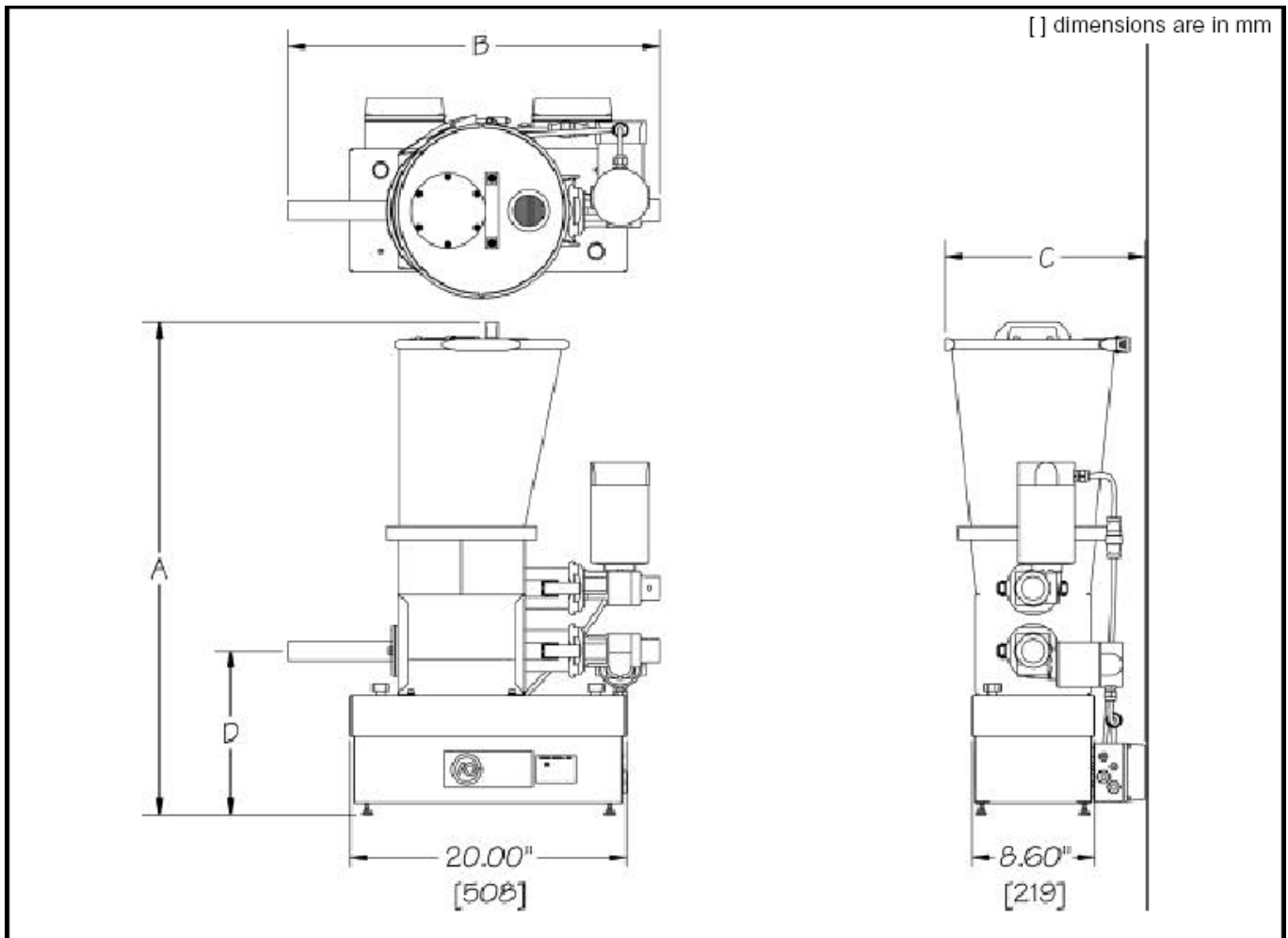
Standard Eigenschaften:

- Alle mechanischen Komponenten können ohne Werkzeug von der Antriebsseite demontiert werden.
- Die folgenden Kommunikations-Protokolle werden unterstützt: EtherNet/IP, Allen Bradley [dh+], CCM, Siemens 3694, Profibus, DeviceNet, ControlNet, SPI, Modbus TCP and Modbus / Extended, ebenso wie patentierte EPCC und ASCII.

Optionen:

- Die Elektrik, einschließlich des Wägesystems, des Antriebssystems und des Bediengeräts, können ab Werk verkabelt geliefert werden.
- „PCCWeb®“ Software
- „Trend Manager“ zur Beobachtung und Aufzeichnung der Durchsätze auf einem Standard Personal Computer. Graphische Darstellung.
- „Material Manager“ zur Visualisierung und Aufzeichnung des Materialverbrauchs.

PF Serie Pulverdosierer



SPEZIFIKATIONEN für PF SERIE PULVERDOSIERER

Modell Nummer	Schnecken Größe (mm)	Durchsatz (kg/h)	Maße (mm)				Transport Gewicht (kg)
			A	B	C	D	
PFB03	8	0 - 110	770	686	687	308	48
PFB07	13		894				
PFC20	19	11 - 1.360	1270		448	312	54
	25						
	25						
	38						
	44						
	57						



PROCESS CONTROL GmbH
 Industriestr. 15, 63633 Birstein, Deutschland
 Tel: (+49) 0 60 54 - 91 29 0 Fax: (+49) 0 60 54 - 91 29 99
 E-Mail: info@ProcessControl-GmbH.de
 Internet: www.ProcessControl-GmbH.de

PROCESS CONTROL Corporation
 6875 Mimms Drive, Atlanta, GA 30340 USA
 Tel: (+1) 770 449-8810 Fax: (+1) 770 449-5445
 Internet: www.Process-Control.com